

## ROSTFREIES PINSELEINSTELLGEFÄSS AUS ALUMINIUM

### ART. 230-800

#### Anwendung:

Lackierpinsel, Heizkörperpinsel, Plattpinsel, Anstreichbürsten oder Farbroller nach Gebrauch einstellen und Gefäss **sofort schliessen**. Die Werkzeuge sind so stets gebrauchsbereit.

Vorher muss aber der unter dem gelochten Gitter liegende **Schaumstoff mit PEKA-Boxensaft/Pinselreiniger (Art.230-60) oder mit Universalverdünner getränkt werden**, bzw. der Schaumstoff muss dauernd Verdünnerdämpfe abgeben können. **Ist der Schaumstoff trocken, werden die Pinsel hart!**

Sollten die Pinsel noch nach herkömmlicher Weise aufbewahrt werden, d.h. in Wasser oder Terpentinersatz, so ist der Schaumstoff zu entfernen.

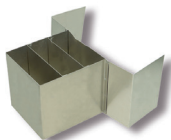
**(Pinsel nur bis zum Blechansatz ins Wasser stellen!)**

#### Vorteile:

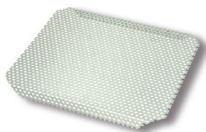
- ideale Grösse für jegliche Pinsel und Farbroller
- bequem tragbar
- kipp sicher
- hermetisch verschliessbar
- sehr leicht dank moderner Alu-Bauweise und absolut rostfrei



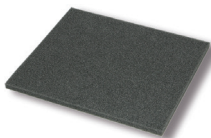
Gefäss immer sofort schliessen!



Alu-Abteileinsatz, womit die verschiedensten Pinsel, Anstreichbürsten oder Farbroller abgesondert eingestellt werden können  
**(Art.Nr. 230-830).**



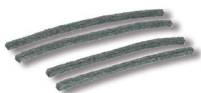
Gelochtes Alu-Gitter als Aufstellfläche der Pinsel, Anstreichbürsten etc.  
**(Art.Nr. 230-840).**



Schaumstoff-Einlage unter dem Gitter **(Art.Nr. 230-820)**. **Vor Gebrauch mit PEKA-Boxensaft/Pinselreiniger (Art. 230-60) oder Universalverdünner tränken!**



Aufhängeeinsatz **(Art.Nr. 230-810)**; daran lassen sich Pinsel, Anstreichbürsten, Farbroller und sogar Plattpinsel aufhängen. Damit bleiben die Borsten elastisch und in Form.



Deckeldichtung aus Filz; Ersatz-Set **(Art.Nr. 230-850)**